

REFERENSYTOR • GRÖN-FRI



Vägg av lättbetong med angrepp av gröna alger.
10 månader efter behandling av Grön-Fri. Inget efterarbete.



Målat träplank med angrepp av gröna alger.
Ett dygn efter behandling av Grön-Fri. Inget efterarbete.



Mineralisk fasadskiva med angrepp av gröna alger.
18 månader efter behandling av Grön-Fri. Inget efterarbete.



Tegelvägg med angrepp av gröna alger.
12 månader efter behandling av Grön-Fri. Inget efterarbete.



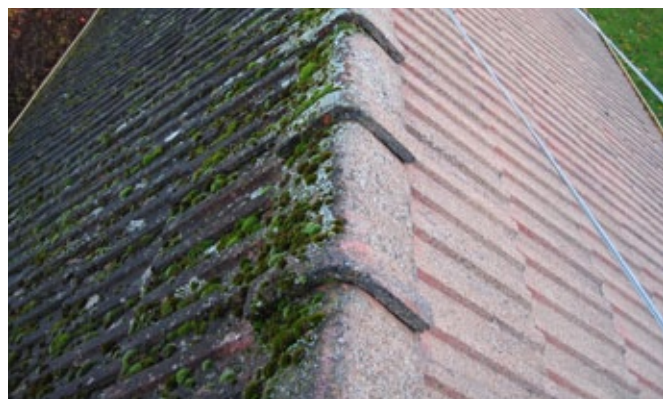
Plåttak med angrepp av alger.
12 månader efter behandling av Grön-Fri. Inget efterarbete.



Putsad fasad med angrepp av rödalger.
4 månader efter behandling av Grön-Fri. Inget efterarbete.



Putsad mur med angrepp av lav behandlad med Grön-Fri. Inget efterarbete.
Vänster: Innan behandling. Höger: 4 år efter behandling.



Tak av betongpannor med angrepp av mossa och lav.
4 år efter behandling av Grön-Fri. Inget efterarbete.



Tak av betongpannor med angrepp av alger och lav.
2 år efter behandling av Grön-Fri. Inget efterarbete.



Tak av betongpannor med angrepp av lav.
Två år efter behandling av Grön-Fri. Inget efterarbete.



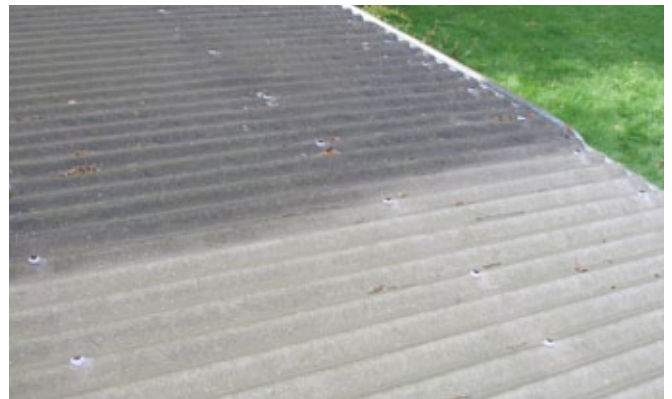
Tak av tegelpannor med angrepp av alger och lav.
2 år efter behandling av Grön-Fri. Inget efterarbete.



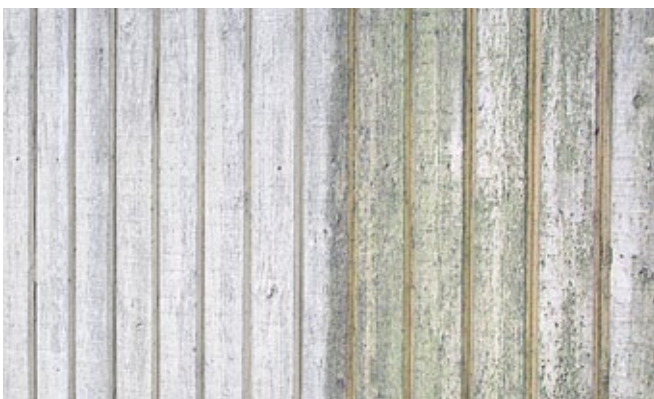
Tak av papp med angrepp av lav.
3 år efter behandling av Grön-Fri. Inget efterarbete.



Gångplattor med angrepp av mossa behandlad med Grön-Fri. Inget efterarbete.
Vänster: 1 månad efter behandling. Höger: 1 år efter behandling.



Tak av helvgenomskinlig glasfiber med angrepp av alger.
2 år efter behandling av Grön-Fri. Inget efterarbete.



Stående träpanel med angrepp av alger. 6 månader efter behandling.
Tvätt krävs för en helt ren yta.



Gula betongpannor med påväxt av alger.
Ca 2 år efter behandling med Grön-Fri. Inget efterarbete.